



PROVINCIA  
DI REGGIO  
EMILIA



COMUNE  
DI CORREGGIO



- Boretto - Museo del Po
- Brescello - Museo Archeologico
- Brescello - Museo Peppone e Don Camillo
- Busana - Museo del Sughero
- Castelnovo Sotto - Museo della Maschera
- Correggio - Museo Civico
- Gattatico - Museo Cervi
- Gualtieri - Museo Ligabue
- Guastalla - Museo della Città
- Guastalla - Piccolo Museo della Moto
- Luzzara - Museo Arti Naives
- Montecchio - Castello Estense
- Montecchio - Museo Parmigiano Reggiano
- Novellara - Museo Civico Gonzaga
- Poviglio - Museo Terramara Santa Rosa
- Reggio Emilia - Centro Storia Psichiatria
- Reggio Emilia - Civica Galleria Parmeggiani
- Reggio Emilia - Musei Civici
- Reggio Emilia - Museo del Tricolore
- Reggio Emilia - Musei Beni Culturali Cappuccini dell'Emilia Romagna
- Reggiolo - Museo Pinacoteca Antonio Ruggero Giorgi
- Rolo - Museo della Tarsia
- Sant'Ilario d'Enza - Raccolta Comunale d'arte
- San Martino in Rio - Museo dell'Automobile
- San Martino in Rio - Museo dell'Agricoltura e del Mondo Rurale



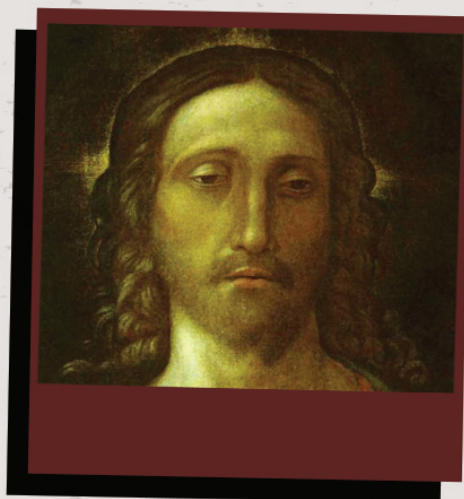
**Museo "Il Correggio"**  
Palazzo dei Principi  
Corso Cavour, 7  
42015 Correggio (RE)

Tel. 0522 691806  
Fax 0522 633017  
museo@comune.correggio.re.it  
www.museoilcorreggio.org



**MUSEO CIVICO**  
**CORREGGIO**





## S T O R I A I N F O R M A Z I O N I D A N O N P E R D E R E

Il Museo "Il Correggio", che si trova a Correggio all'interno del cinquecentesco Palazzo dei Principi, è un museo civico a realtà territoriale che si colloca entro un ben definito ambito storico e culturale: l'antica Contea (poi Principato) di Correggio.

Il Museo è di recente istituzione, poiché l'inaugurazione della sede attuale risale al 1995 e nel 2004, a seguito di importanti lavori di ristrutturazione del Palazzo, è stato raddoppiato e completamente riallestito nel percorso espositivo, ma trae origine dalle raccolte comunali di fine Settecento – inizio Ottocento.

Negli anni Venti del secolo XX Enrico Bertolini promosse la nascita di un primo, vero Museo correghese, riunendo nell'ala nobile del Palazzo dei Principi, molte opere d'arte della città e del territorio, ma già sul finire del decennio il suo sogno svanì. Si dovette aspettare gli anni Settanta perché si cominciasse a riparlare, nell'ambito di un imponente progetto di recupero dell'intero Palazzo, di un museo a Correggio, che vide finalmente la luce nel 1995.

Gravemente danneggiato dai sismi del 1996 e del 2000, dopo una breve parentesi di chiusura e radicali interventi edilizi che hanno portato al definitivo recupero di tutto il Palazzo dei Principi, è stato finalmente riaperto, totalmente riallestito, nel giugno 2004.

### Orari di apertura

Da settembre a luglio.

Sabato: 15.30 – 18.30

Domenica: 10.00 – 12.30 / 15.30 – 18.30

Su chiamata telefonica, con accesso entro un'ora, nelle mattine da martedì a venerdì dalle ore 09.00 (ultimo accesso alle ore 12.30) e nei pomeriggi di lunedì, mercoledì e giovedì dalle ore 15.00 (ultimo accesso alle ore 18.30).

In occasione di eventi espositivi particolari, l'orario di apertura viene esteso con aperture straordinarie.

Prenotazioni tel. 0522 691806

### Servizi ai visitatori

Visite guidate (prenotazioni tel. 0522 631770)

Attività didattiche

Fotocopie e copie

Scansioni

Cd/Dvd

### Ingresso

Ingresso gratuito.

Il percorso espositivo, che si snoda nelle sale dell'appartamento al primo piano nelle ali ovest e nord del Palazzo dei Principi, è un percorso cronologico che ha inizio con i primi reperti archeologici trovati in territorio correghese e termina con Galleria dei Ritratti.

Esso si sviluppa in sette sale:

- Sala archeologica: reperti dell'età del ferro, romani, alto e bassomedioevali, cartografia storica, bombardella del XIV secolo;

- Sala del Rinascimento: opere del XV secolo e del primo Cinquecento, sculture lignee e ceramiche del XV secolo;

- Galleria del Cinquecento: opere della seconda metà del XVI secolo e monete della zecca di Correggio;

- Salone degli Arazzi: arazzi fiamminghi, globi terrestri e celesti inglesi del XVIII secolo, servito da messa del XVIII secolo;

- Sala del Seicento: dipinti del XVII secolo e reliquiari a busto;

- Sala del Settecento: dipinti del XVIII secolo e argenti del Tesoro di San Giuseppe Calasanzi;

- Sala dell'Ottocento: dipinti del XIX secolo, opere marmoree e in gesso;

- Galleria dei Ritratti: ritratti di personaggi illustri dei secoli XVI-XVIII, incisioni tratte dalle opere di Antonio Allegri detto il Correggio.

- Galleria Luigi Asioli: opere di Luigi e Giuseppe Asioli.